

### 6-3. 행사·축제경비

- 다음은 우리 사하구가 2012년 한해동안 구에서 주최했던 행사와 축제의 운영비, 실비보상금, 민간행사보조금 등을 지출한 내역입니다.

(단위 : 백만원, %)

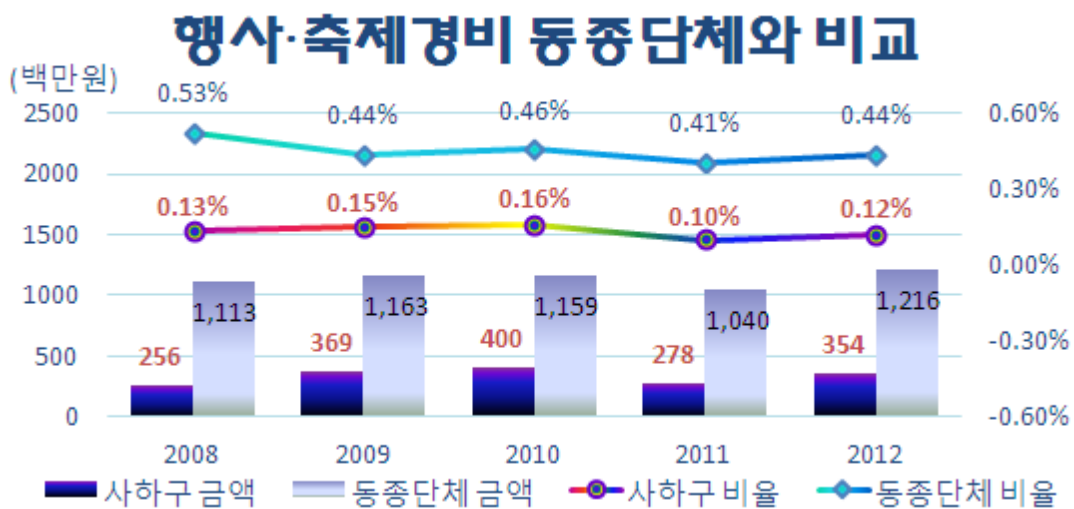
세출결산액 (A)	행사·축제경비 (B)	비율 (B/A)	비 고
302,095	354	0.12	

- ▶ 대상회계 : 일반회계, '12년 결산결과 과목별 총 지출액
- ▶ 대상과목 : 행사운영비 (201-03), 행사실비보상금 (301-10), 민간행사보조(307-04), 행사관련시설비 (401-04)

### 8 연도별 비교

(단위 : 백만원, %)

구 분	연 도 별				
	2008	2009	2010	2011	2012
세출결산액	195,068	242,684	249,597	264,997	302,095
행사·축제경비	256	369	400	278	354
비율 (%)	0.13	0.15	0.16	0.10	0.12



- ☞ 구민체육대회, 감천문화마을 축제, 워터락콘서트 등 지역문화 및 경기활성화를 위해 축제 등은 개최하고 있으나 어려운 재정여건을 감안하여 최소한으로 운영하고 있습니다.

❖ 2012년 민간행사보조 집행내역

(단위 : 천원)

월 별	집 행 내 역	금 액	비 고
총 계		218,455	
4월	워터락콘서트 운영	50,000	
6월	구민체육대회 지원	84,271	
6월	하단포구 응어축제 지원	1,900	
10월	다대포 어항문화축제 지원	9,500	
10월	감천문화마을 골목축제 지원	70,000	
11월	생태보전지역 정화활동 및 철새모이주기 행사 지원	2,784	